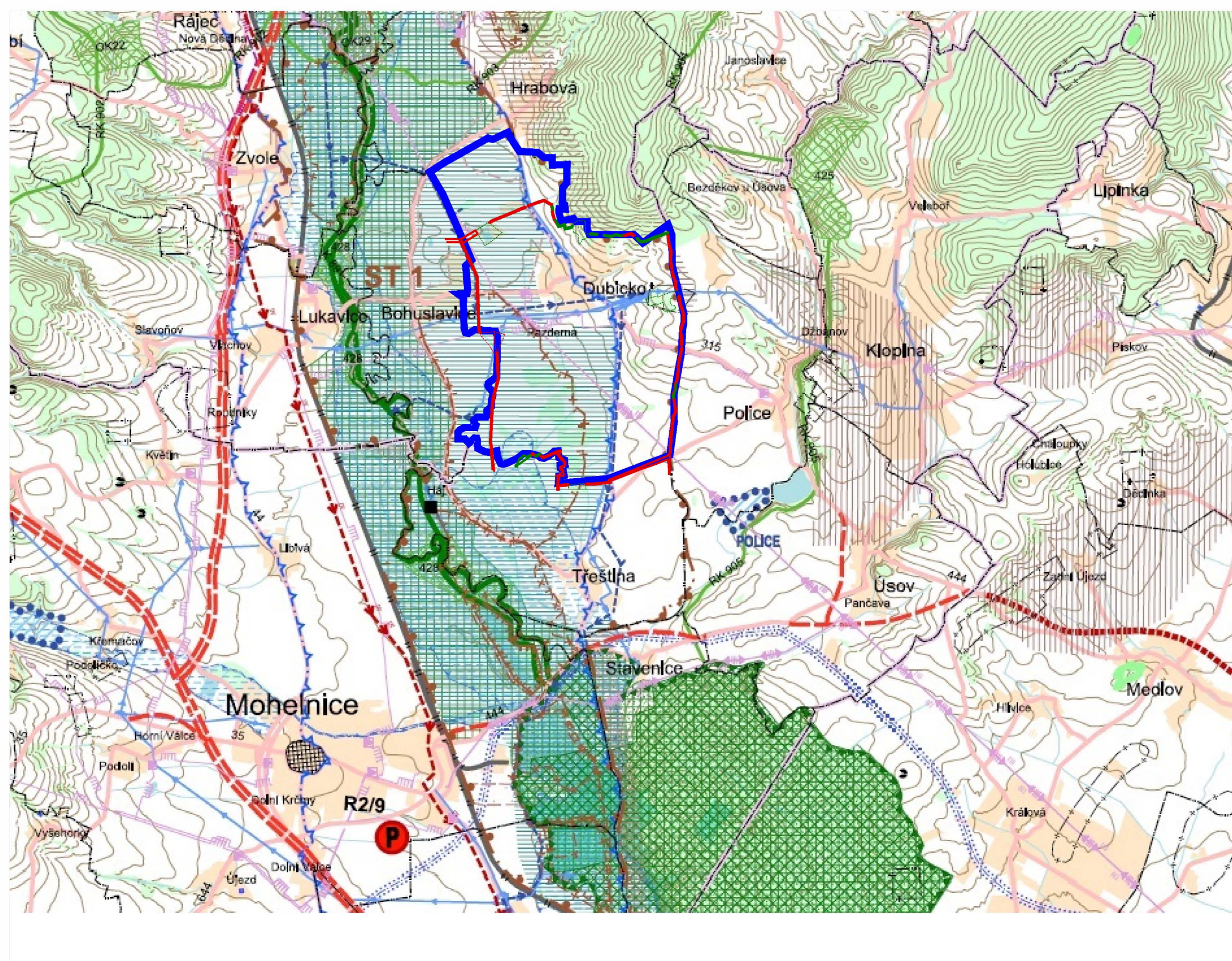


# ÚZEMNÍ PLÁN DUBICKO

## ÚPLNÉ ZNĚNÍ PO ZMĚNĚ Č. 1

1:50 000



### LEGENDA JEVŮ, JEJICHŽ ZÁVAZNOST V ÚZEMÍ JE STANOVENA VYDÁNÍM ZÁSAD ÚZEMNÍHO ROZVOJE:

ZÁVAZNOST ZÁKONA	ÚZEMNÍ REŽIM
<b>DOPRAVNÍ KORIDORY NADMÍSTNÍHO VÝZNAMU</b>	
	OSA KORIDORU PRO DÁLNIČE, RYCHLOSTNÍ A OSTATNÍ ČTYŘPRUHOVÉ KOMUNIKACE
	OSA KORIDORU PRO SILNICE I. A II. TŘÍDY DVOPRUHOVÉ
	VODNÍ CESTA
<b>KORIDORY TECHNICKÉ INFRASTRUKTURY NADMÍSTNÍHO VÝZNAMU</b>	
	OSA KORIDORU PRO VTL PLYNOVOD
	OSA KORIDORU PRO DÁLKOVÝ VODOVODNÍ ŘAD
	OSA KORIDORU PRO ZASOBOVACÍ VODOVODNÍ ŘAD
<b>VÝZNAMNÉ PLOCHY A ZARÍZENÍ TECHNICKÉ INFRASTRUKTURY NADMÍSTNÍHO VÝZNAMU</b>	
	SUCHÁ NADRŽ
	ÚZEMÍ VÝZNAMNÉ PRO SITUOVÁNÍ PROTIPOVODŇOVÝCH OPATŘENÍ
<b>ÚZEMNÍ SYSTÉM EKOLOGICKÉ STABILITY NADMÍSTNÍHO VÝZNAMU</b>	
	NADREGIONÁLNÍ BIOCENTRUM
	NADREGIONÁLNÍ BIOKORIDOR S OZNAČENÍM
	REGIONÁLNÍ BIOCENTRUM S OZNAČENÍM
	REGIONÁLNÍ BIOKORIDOR S OZNAČENÍM
<b>STANOVENÍ ZÁSAD PRO OCHRANU A EXPLOATACI LOŽISEK NEROSTNÝCH SUROVIN</b>	
	OBJEKT LZE VYUŽÍT V PLNÉM ROZSAHU (OBJEKT S VYŘEŠENÝMI STŘETÝ ZAJMŮ, POPŘ. BEZ STŘETŮ ZAJMŮ, NEBO SE STŘETŮ ŘEŠITELNÝMI)
	OBJEKT LZE VYUŽÍT ČÁSTEČNĚ NEBO PODMÍNEČNĚ PO SPLNĚNÍ VYBRANÝCH TECHNICKÝCH A ENVIROMENTÁLNÍCH PODMÍNEK
	OBJEKT NELZE VYUŽÍT KOMPLEXNĚ JE DOTČEN LIMITY OCHRANY PŘÍRODY, V SOUČ. DOBĚ PŘEVAŽUJÍ ZÁK. ZAJMŮ O OCHR. SLOŽEK ŽP NAD ZAJMŮ VYUŽITÍ LOŽISKA
	SPECIFICKÁ OBLAST S VYSOKOU KONCENTRACÍ STÁVAJÍCÍ A OČEKÁVANÉ TĚŽBY NEROSTNÝCH SUROVIN S OZN.
<b>PLOCHY K OCHRANĚ PŘÍRODNÍCH, KULTURNÍCH A CIVILIZAČNÍCH HODNOT NADMÍSTNÍHO VÝZNAMU</b>	
	ÚZEMÍ OCHRANY A ZACHOVÁNÍ KRAJINNÝCH HODNOT - KULTURNÍ KRAJINA OBLASTI (OZNAČ. KKO )
<b>PLOCHY NADMÍSTNÍHO VÝZNAMU OSTATNÍ</b>	
	VYMEZENÍ REKREAČNÍCH KRAJINNÝCH CELKŮ
	ORIENTAČNÍ SMĚROVÁNÍ VÝZNAMNÝCH ROZVOJOVÝCH PLOCH PRO PODNIKÁNÍ NADMÍSTNÍHO VÝZNAMU
	HRANICE ŘEŠENÉHO ÚZEMÍ

### LEGENDA VYBRANÝCH STÁVAJÍCÍCH JEVŮ NADMÍSTNÍHO VÝZNAMU (STABILIZOVANÝ STAV)

<b>DOPRAVNÍ KORIDORY NADMÍSTNÍHO VÝZNAMU</b>	
	DÁLNIČE, RYCHLOSTNÍ A OSTATNÍ ČTYŘPRUHOVÉ KOMUNIKACE
	SILNICE I., II. A III. TŘÍDY
	DRÁHA ŽELEZNIČNÍ DOPRAVY CELOSTÁTNÍHO A REGIONÁLNÍHO VÝZNAMU
<b>KORIDORY TECHNICKÉ INFRASTRUKTURY NADMÍSTNÍHO VÝZNAMU</b>	
	ZASOBOVACÍ VODOVODNÍ ŘAD
	EL. VEDENÍ VVN 400KV
	EL. VEDENÍ VVN 110KV
	VTL PLYNOVOD
<b>VÝZNAMNÉ PLOCHY A ZARÍZENÍ TECHNICKÉ INFRASTRUKTURY NADMÍSTNÍHO VÝZNAMU</b>	
	REGULAČNÍ STANICE PLYNU
	VYSÍLAČ

### LEGENDA JEVŮ, JEJICHŽ OCHRANA V ÚZEMÍ VYPLÝVÁ Z PLATNÝCH PRÁVNÍCH PŘEDPISŮ A ROZHODNUTÍ

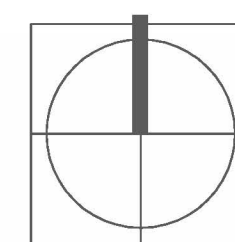
<b>ZÁVAZNÉ LIMITY VYPLÝVAJÍCÍ Z PRÁVNÍCH PŘEDPISŮ A ROZHODNUTÍ</b>	
	OCHRANNÉ PÁSMO VODNÍHO ZDROJE I. STUPNĚ
	OCHRANNÉ PÁSMO VODNÍHO ZDROJE II. STUPNĚ - VNITŘNÍ
	OCHRANNÉ PÁSMO VODNÍHO ZDROJE II. STUPNĚ - VNĚJŠÍ
	STANOVENÉ ZÁPLAVOVÉ ÚZEMÍ Q <sub>s</sub>
	CHRÁNĚNÁ OBLAST PŘÍROZENÉ AKUMULACE VOD
<b>OCHRANA PŘÍRODNÍCH HODNOT</b>	
	ÚZEMÍ NATURA 2000 - PTAČÍ OBLAST
	ÚZEMÍ NATURA 2000 - EVROPSKÝ VÝZNAMNÁ LOKALITA
	HRANICE CHKO
	PŘÍRODNÍ PARK
	MALOPLOŠNĚ CHRÁNĚNÉ ÚZEMÍ
	VÝZNAMNÝ KRAJINNÝ PRVEK - REGISTROVANÝ
	LOŽISKO VÝHRADNÍ
	CHRÁNĚNÉ LOŽISKOVÉ ÚZEMÍ
	DOBÝVACÍ PROSTOR
	NEVÝHRADNÍ LOŽISKA A PROGNÓZNÍ ZDROJE NEROSTNÝCH SUROVIN
<b>OSTATNÍ PLOCHY SE ZVLÁŠTNÍM REŽIMEM</b>	
	PODDOLOVANÉ ÚZEMÍ VELKÉHO ROZSAHU
	PODDOLOVANÉ ÚZEMÍ MALÉHO ROZSAHU

### LEGENDA JEVŮ, JEJICHŽ OCHRANA V ÚZEMÍ VYPLÝVÁ Z PLATNÝCH PRÁVNÍCH PŘEDPISŮ A ROZHODNUTÍ

<b>OCHRANA KULTURNÍCH HODNOT</b>	
	NÁRODNÍ KULTURNÍ PAMÁTKA
	MĚSTSKÁ PAMÁTKOVÁ ZÓNA

### LEGENDA JEVŮ ÚSES DLE NÁVRHU ÚZEMNÍHO PLÁNU DUBICKO (VČETNĚ VAZEB NA ÚZEMÍ SOUSEDNÍCH OBCÍ)

	LOKÁLNÍ BIOCENTRUM
	LOKÁLNÍ BIOKORIDOR



### ÚZEMNÍ PLÁN DUBICKO ÚPLNÉ ZNĚNÍ PO ZMĚNĚ Č. 1

VÝKRES:	VÝKRES ŠIRŠÍCH VZTAHŮ	1:50 000
POŘIZOVATEL:	MĚSTSKÝ ÚŘAD ZÁBŘEH	II.1
ZPRACOVATEL:	STUDIO REGION, S.R.O. IČ: 276 81 921, ZELNÁ 104/13, 619 00 BRNO	
DATUM:	ZÁŘÍ 2019	